

Instrukce pro Series X-CAD-KIT

Volitelná funkce kadence

Menu kadence je přístupné pouze:

- ⊙ je-li nainstalován vysílač kadence,
- ⊙ a došlo k jeho synchronizaci s computerem.

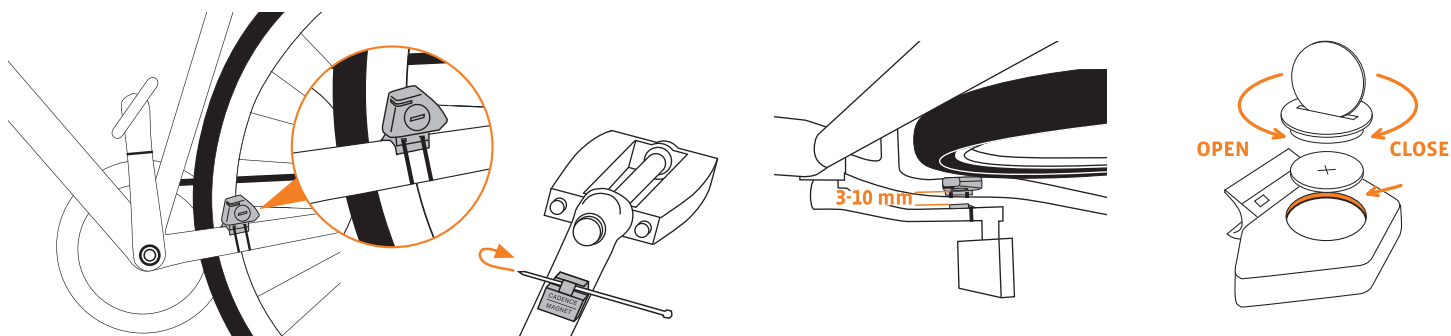
Po synchronizaci vysílače kadence se na displeji v části 2 zobrazí aktuální kadence. V režimu funkcí lze navolit použitím tlačítek ▲▼ menu CADENCE/MORE.

Potvrzením pomocí tlačítka **M** otevřete menu a získáte přístup k údajům. Použitím tlačítek ▲▼ přejdete k funkcím:

- ⊙ AVG CADENCE (průměrná kadence)
- ⊙ MAX CADENCE (maximální kadence)

Při vynulování údajů trasy se vynulují současně i údaje kadence.

Montáž



Synchronizace vysílače

Váš computer funguje na principu digitálně kódovaného, bezdrátového přenosu impulsů rychlosti a kadence (volitelný doplněk č. 7702). Digitální přenos je méně náchylný k rušení než běžný analogový radiový přenos. Při jízdě ve skupině nebude docházet k rušení Vašeho computeru signály z jiných vysílačů. Aby computer rozpoznal digitální kódování vysílače rychlosti a kadence, je nutno provést synchronizaci:

Krok 1 Umístěte computer do držáku na řídítkách. Zobrazení rychlosti a kadence na displeji nyní bliká. Blikání znamená, že computer vyhledává své vysílače.

Krok 2 Otáčejte předním kolem nebo se jednoduše rozjeďte a computer začne zpracovávat digitálně kódovaná data. Jakmile computer nalezne vysílače a rozpozná kódování (synchronizace), zobrazí se na displeji rychlost a kadence.

POZOR: Doba pro provedení synchronizace je 5 minut. Pokud během těchto 5 minut nerozjedete, k synchronizaci nedojde. Rychlost ani frekvence šlapání se na displeji nezobrazí.

Musíte opakovat synchronizaci:

- ⊙ Computer umístěte znovu do držáku na řídítkách
- NEBO**
- ⊙ stiskněte současně tlačítka **C** + **M**.

Inštrukcie pre Series X-CAD-KIT

Voliteľná funkcia kadencie

Menu kadencie je prístupné len:

- ⦿ ak je nainštalovaný vysielač kadencie,
- ⦿ a došlo k jeho synchronizácii s cyklopočítačom.

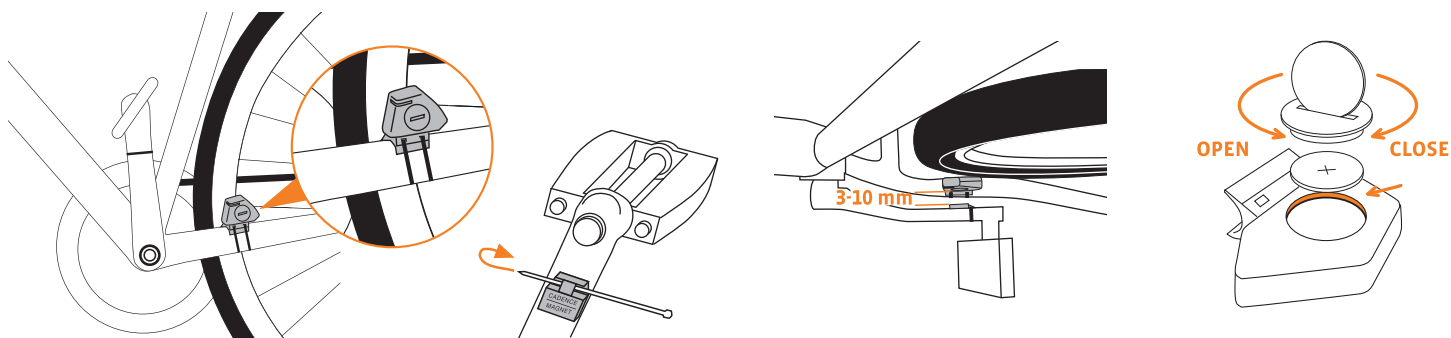
Po synchronizácii vysielača kadencie sa na displeji v časti 2 zobrazí aktuálna kadencia. V režime funkcií možno navoliť pomocou tlačidiel ▲▼ menu CADENCE/MORE.

Potvrdením pomocou tlačítka **M** otvorte menu a získate prístup k údajom. Použitím tlačítok ▲▼ prejdite k funkciám:

- ⦿ AVG CADENCE (priemerná kadencia)
- ⦿ MAX CADENCE (maximálna kadencia)

Pri vynulovaní údajov trasy sa vynulujú súčasne aj údaje kadencie.

Montáž



Synchronizácia vysielača

Váš cyklopočítač funguje na princípe digitálne kódovaného, bezdrôtového prenosu impulzov rýchlosti a kadencie (voliteľný doplnok č. 7702). Digitálny prenos je menej náchylný k rušeniu, ako bežný rádiový prenos. Pri jazde v skupine nebude dochádzať k rušeniu vášho cyklopočítača signálmi z iných vysielačov. Aby cyklopočítač rozpoznal digitálne kódovanie vysielača rýchlosti a kadencie, je nutné previesť synchronizáciu:

Krok 1 Umiestnite cyklopočítač do držiaku na riadidlách. Zobrazenie rýchlosti a kadencie na displeji teraz bliká. Blikanie znamená, že cyklopočítač vyhľadáva svoje vysielače.

Krok 2 Otáčajte predným kolesom alebo sa na bicykli rozbehnite a cyklopočítač začne spracovávať digitálne kódované dáta. Akonáhle cyklopočítač vyhledá a rozpozná kódovanie (synchronizácia), zobrazí sa na displeji rýchlosť a kadencia.

POZOR: Doba na prevedenie synchronizácie je 5 minút. Pokiaľ v priebehu týchto 5 minút neroztočíte koleso, k synchronizácii nedôjde. Rýchlosť, ani frekvencia šliapania sa na displeji nezobrazia.

Musíte opakovať synchronizáciu:

- ⦿ Cyklopočítač umiestnite znovu do držiaku na riadidlách
- ALEBO**
- ⦿ stlačte súčasne tlačidlá **C + M**.