

Gratuluje vám k vašim novým pedálům značky Crankbrothers!

Bezpečnostní pokyny

- S pedály crankbrothers používáte pouze zářezky (kuřly) crankbrothers. Zkontrolujte, že kuřly jsou správně namontované.
- Po instalaci pedálů zkontrolujte propnutí nohou a popřípadě si upravte výšku sedla.
- Než vyrazíte na výjezdku, několikrát si vyzkoušejte nacvaknutí a vycvaknutí u obou pedálů.
- Při jízdě používejte přilbu, dodržujte dopravní předpisy i pravidla chování v terénu.
- Používejte přední a zadní světla při jízdě za zhoršené viditelnosti.
- Kuřly pravidelně kontrolujte a vyměňte je, jsou-li opotřebené.
- Před každou jízdou zkontrolujte pedály, zda nejsou opotřebené, poškozony nebo zda nemají uvolněné části. Vždy udržujte pedály v bezvadném stavu.
- Máte-li nějaké dotazy ohledně použití vašich nových pedálů, kontaktujte svého místního prodejce crankbrothers nebo přímo společnost crankbrothers.

Záruka

• Na pedály se vztahuje záruční lhůta 2 roky. K záručnímu nároku musíte přiložit potvrzení o nákupu. Pedály budou opraveny nebo vyměněny dle uvážení společnosti crankbrothers. Tato záruka se nevztahuje na škody způsobené nesprávným použitím, zanedbáním, úpravou, nárazem nebo chybou jezdců.

• Chcete-li uplatnit reklamaci v USA, přejděte na www.crankbrothers.com/online_ticket. Mimo USA musíte reklamaci uplatnit prostřednictvím prodejce, u kterého jste pedály zakoupili. Ke všem záručním nárokům musíte přiložit potvrzení o nákupu.

Dodávateľ pre ČR a SR:
Progress Cycle, a. s.
Logistický park Tulipán 1371
253 01 Hostovice - Palouky, Česká republika
+420 241 771 181
www.progresscycle.cz



GRATULUJEME VÁM K VAŠIM NOVÝM PEDÁLŮM ZNAČKY CRANKBROTHERS!

Jízda na kole je ve své podstatě nebezpečná. Tyto pokyny si musíte pečlivě prostudovat ještě před instalací. Nedodržení těchto pokynů a varování před tím, než pedály namontujete a začnete používat, může mít za následek vážné zranění nebo smrt.

Gratuluje vám k vašim novým pedálům značky Crankbrothers!

Bezpečnostní pokyny

- S pedály Crankbrothers používáte buď zářezky (kuřly) Crankbrothers. Zkontrolujte, že kuřly jsou správně namontované.
- Po instalaci pedálů zkontrolujte propnutí noh a popřípadě si upravte výšku sedadla.
- Skôr ako vyrazíte, niekoľkokrát si vyskúšajte nacvaknutie a vycvaknutie na oboch pedáloch.
- Pri jazde používajte prilbu, dodržujte dopravné predpisy aj pravidlá správania v teréne.
- Pri jazde za zhoršenej viditeľnosti používajte predné a zadné svetlá.
- Kuřly pravidelně kontrolujte a vyměňte ich, ak sú opotrebované.
- Před každou jízdou skontrolujte pedále, či nie sú opotrebované, poškozované alebo či nemajú uvoľnené časti. Vždy udržujte pedále v bezchybnom stave.
- Ak máte nejaké otázky týkajúce sa použitia vašich nových pedálov, kontaktujte svojho miestneho predajcu Crankbrothers alebo priamo spoločnosť Crankbrothers.

Záruka

• Na pedále sa vzťahuje záručná lehota 2 roky. K záručnímu nároku musíte priložiť potvrdenie o nákupe. Pedále budú opravené alebo vymenené podľa uváženia spoločnosti Crankbrothers. Táto záruka sa nevzťahuje na škody spôsobené nesprávnym použitím, zanedbaním, úpravou, nárazom alebo chybou jazdca.

• Ak chcete uplatniť reklamáciu v USA, prejdite na www.crankbrothers.com/online_ticket. Mimo USA musíte reklamáciu uplatniť prostredníctvom predajcu, u ktorého ste si pedále kúpili. K všetkým záručným nárokom musíte priložiť potvrdenie o nákupe.

Dodávateľ pre ČR a SR:
Progress Cycle, a. s.
Logistický park Tulipán 1371
253 01 Hostovice - Palouky, Česká republika
+420 241 771 181
www.progresscycle.cz



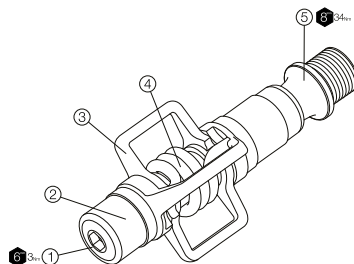
GRATULUJEME VÁM K VAŠIM NOVÝM PEDÁLŮM ZNAČKY CRANKBROTHERS!

Jízda na bicyklu je vo svojej podstate nebezpečná. Tieto pokyny si musíte dôkladne preštudovať ešte pred inštaláciou. Nedodržanie týchto pokynov a varování pred tým, než pedále namontujete a začnete používať, môže mať za následok vážne zranenie alebo smrť.

Udržba

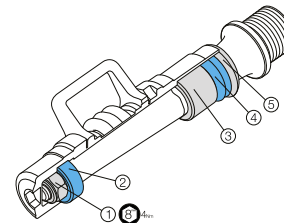
- Pedály crankbrothers jsou konstruovány pro dlouhou životnost. obsahují vysoké kvalitní vnitřní součásti a systém dvojitěho utěsnění, který udržuje mazací tuk uvnitř a vodu a nečistoty venku. Když budete pedály udržovat čisté a dobře namazanými vnitřními součástmi bez vlhkosti a prachu, dosáhnete jejich nejdelší životnosti.
- Udržujte pedály v čistotě. Po jízdě v mokřinách nebo bahniňkách podmiňkách nechejte blatě zaschnout a pak odstraňte nečistoty štětcem s tuhými štětinami.
- Opatrně oťete pedály vřikým hadrem. Nikdy nepoužívejte proud vody a nestrkujte vodu přímo na těsnění, prachovku ani na sestavu křídla.
- Dohlídněte na to, aby vždy byly bezpečně nasazeny prachovky. Chrání vnitřní součásti před prachem a nečistotami a pomáhají zajistit vnější ložisko. Okamžitě nahraďte ztracené nebo chybějící prachovky.
- Jednou za měsíc kápněte několik kapek lehkého maziva na zacvakávací mechanismus na místa, kde se otáčejí křídla a pružina.
- Kuřly vyměňte vždy po 300-500 hodinách používání nebo když jsou nadměrně opotřebené.
- Podrobnější návod a tipy k údržbě najdete na adrese crankbrothers.com.

Označení součástí / Označenie súčastí



- 1 Prachovka / Prachovka
- 2 Tělo / Telo
- 3 Vnitřní křídlo / Vnitřné křídlo

- 4 Pružina / Pružina
- 5 Osa / Os



- 1 Matice osy / Matica osi
- 2 Zapuzdřené guškové ložisko Enduro / Zapuzdrené guškové ložisko Enduro
- 3 Kluzné ložisko Iqus LL / Klzné ložisko Iqus LL

- 4 Vnitřní těsnění / Vnitřné tesnenie
- 5 Vnější těsnění / Vonkajšie tesnenie



Pedálka kuřly / Pedálka kuřly



Kuřly / Kuřly

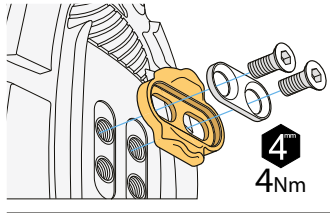


Vložka pod kuřly / Vložka pod kuřly

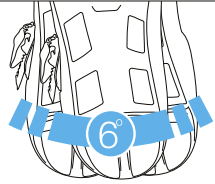


Šroub kuřly / Šroub kuřly

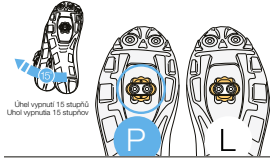
Instalace kufří / Inštalácia kufrov



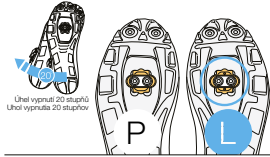
4
4Nm



Dodávany kufri poskytujú uhol voľnosti 6°. Kufri s uhlom voľnosti 0° je k dispozícii samostatne.
Dodávany kufor poskytuje uhol voľnosti 6°. Kufor s uhlom voľnosti 0° je k dispozícii samostatne.

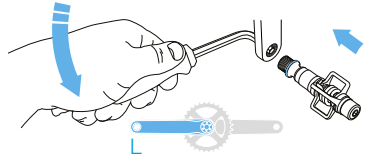
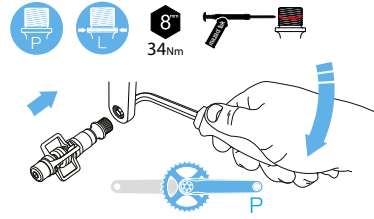


Uhol vypnutí 15 stupňů
Uhol vypnutia 15 stupňov

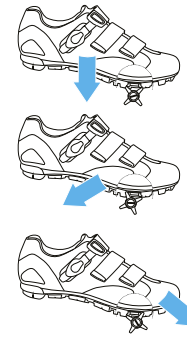


Uhol vypnutí 20 stupňů
Uhol vypnutia 20 stupňov

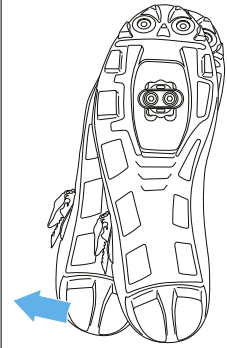
Instalace pedálu / Inštalácia pedála



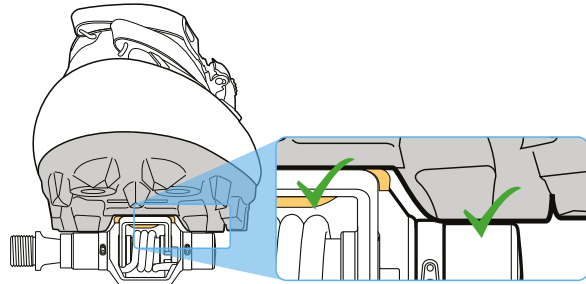
Navrhnutí / Navrhnutie



Vyvacknúti / Vycvaknutie



Správny kontakt boty s pedálom / Správny kontakt topánky s pedálom



Zlepšeni kontaktu boty s pedálom / Zlepšenie kontaktu topánky s pedálom

